



4.1 Morsetti

356



4.2 Accessori d'installazione

362



4.3 Sistemi per l'installazione cavi

376



4.4 Nastri isolanti e nastri speciali

378





#### 4.1 Morsetti

	HelaCon Plus	356
Serie HelaCon	HelaCon Easy	358
	HelaCon Lux	360



#### 4.2 Accessori d'installazione

	SpotClip-I	362
Distanziali per faretti - Per edifici Residenziali	SpotClip-II	364
	SpotClip-III	366
	SpotClip-Box	368
	SpotClip-Kit	370
Distanziali per faretti - Per edifici Commerciali	SpotClip-Plate	372
	SpotClip-Caps	374
	SpotClip-Tubes	375



#### 4.3 Sistemi per l'installazione cavi

	Cable Scout+ - Sets	376
Sistemi per l'installazione cavi	Cable Scout+ - Pairs	376
	Cable Scout+ - Accessori	377



## 4.4 Nastri isolanti e nastri speciali

Nastri isolanti in PVC	HelaTape Flex 15 - Nastro isolante in PVC multiuso	378			
	HelaTape Flex 20 - Nastro in PVC ad elevata resistenza meccanica	380			
	HelaTape Flex 23 - Nastro in PVC ad elevata resistenza meccanica	380			
	HelaTape Flex 40 - Nastro in PVC ad elevata resistenza meccanica	381			
	HelaTape Flex 1000+ - Nastro isolante in PVC premium	382			
	HelaTape Flex 2000+ Nastro PVC premium ad elevata resistenza meccanica	383			
	HelaTape Wrap 25 - Nastro in PVC per la protezione dalla corrosione	384			
	HelaTape Shield 310 - Nastro conduttivo autoagglomerante per schermatura in alta tensione	385			
	HelaTape Shield 320 - Nastro schermante in rame stagnato	385			
				HelaTape Power 410 - Nastro resistente al fuoco	386
				HelaTape Power 420 - Nastro in tessuto stabilizzato al calore	386
				HelaTape Power 600 - Nastro autoagglomerante per la bassa tensione	387
			HelaTape Power 750 - Nastro autoagglomerante in mastice per medio voltaggio	388	
		Nastri isolanti in PVC	HelaTape Power 800 - Nastro in silicone autoagglomerante per l'alta tensione	389	
			HelaTape Power 810 - Nastro autoagglomerante per l'alta tensione	390	
			HelaTape Power 820 - Nastro autoagglomerante per l'alta tensione, senza adesivo	391	
			HelaTape Power 900 - Nastro autoagglomerante per l'alta tensione	392	
		Nastri isolanti in tessuto	HelaTape Tex - Nastri isolanti in tessuto	393	





## Morsetti

### HelaCon Plus

Grazie alla doppia molla di tenuta, i morsetti HelaCon Plus possono essere utilizzati senza l'ausilio di alcun attrezzo, in qualsiasi ambiente dove sia richiesta la derivazione e distribuzione dei cavi. I morsetti possono essere utilizzati in qualsiasi scatola di derivazione, da parete o da incasso. HelaCon Plus offre la migliore soluzione possibile quando sia richiesta una installazione comoda, rapida e in sicurezza.

#### Caratteristiche del prodotto

- Innovativi morsetti a doppia molla
- Per una connessione professionale nelle installazioni civili
- Doppia molla per una facile operatività
- Aiuta l'installatore nelle situazioni più difficili
- Controllo della connessione grazie all'involucro trasparente
- Il codice colore consente una rapida identificazione dei diversi morsetti
- Ingresso specifico per il puntale del tester
- Applicazione, installazione e manutenzione in totale sicurezza



Per maggiori informazioni



Morsetti della serie HelaCon Plus disponibili in diverse misure e colori.



E' disponibile una ampia varietà di morsetti da 2 ad 8 poli a seconda dell'applicazione. L'involucro perfettamente trasparente permette un rapido e semplice controllo dello stato delle connessioni.

<b>MATERIALE</b>	Policarbonato (PC)
<b>Corrente max.</b>	24 A
<b>Voltaggio max.</b>	450 V
<b>Sezione filo (VDE)</b>	Da 0,5 a 2,5 mm <sup>2</sup> rigido / semirigido (max 7 trefoli)
<b>Spelatura fili</b>	11 mm
<b>Resistenza al fuoco</b>	UL94 V2
<b>Temp. di esercizio</b>	da -30 °C a +105 °C
<b>Certificazioni</b>	CE, cULus, DEMKO, ENEC, FIMKO, GL, KEMA-KEUR, NEMKO, SEMKO, VDE

HF ✓

RoHS ✓

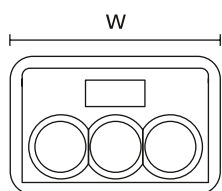


Per certificazioni specifiche sul prodotto, fate riferimento all'Appendice.

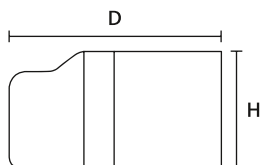


## Morsetti

### HelaCon Plus



HelaCon Plus vista frontale



HelaCon Plus vista laterale

ARTICOLO	Disegno	Numero di Ingressi	Colore	Largh. (W)	Altezza (H)	Profondità D (mm)	Cont. conf.	UNS
HECP-2		2	Trasparente (CL), Giallo (YE)	11,8	10,5	19,0	100 pz	148-90000
HECP-3		3	Trasparente (CL), Arancione (OG)	15,9	10,5	19,0	100 pz	148-90001
HECP-4		4	Trasparente (CL)	20,1	10,5	19,0	75 pz	148-90002
HECP-5		5	Trasparente (CL), Blu (BU)	24,2	10,5	19,0	50 pz	148-90003
HECP-6		6	Trasparente (CL), Viola (VT)	28,4	10,5	19,0	50 pz	148-90004
HECP-8		8	Trasparente (CL), Grigio (GY)	36,7	10,5	19,0	40 pz	148-90005

Tutte le dimensioni sono in mm. Soggette a modifiche tecniche.  
Il minimo ordinabile (MOQ) può differire in base al confezionamento.



Per certificazioni specifiche sul prodotto, fate riferimento all'Appendice.



## Morsetti

### HelaCon Easy

Grazie alle ridotte dimensioni, questi morsetti sono adatti ad installazioni in spazi ristretti e possono essere utilizzati in tutti i tipi di scatole di derivazione, sia a parete che da incasso.

#### Caratteristiche del prodotto

- Ideali per una connessione veloce, facile e sicura
- Per la connessione dei cavi nelle installazioni civili
- Utilizzati con impianti fino ad un massimo di 450 volt
- Con un numero variabile di ingressi per adattarsi all'applicazione
- Diametri da 0,5 fino a 1,5 mm e da 1,0 fino a 2,5 mm
- Per fili di diametro inferiore da 0,5 a 1,5 mm utilizzare HECE 1,5



Grazie al suo design compatto HelaCon Easy è utile dove gli spazi sono limitati.

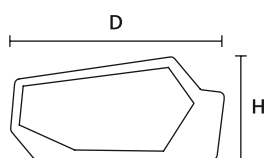


Per maggiori informazioni

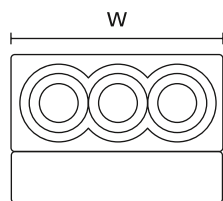
<b>MATERIALE</b>	Poliamide (PA)	
<b>Sezione filo (VDE)</b>	0,5 - 1,5 mm <sup>2</sup> rigido	1,0 - 2,5 mm <sup>2</sup> rigido
<b>Corrente max.</b>	17,5 A	24 A
<b>Voltaggio max.</b>	450 V	
<b>Spelatura fili</b>	11 mm	
<b>Resistenza al fuoco</b>	UL94 V2	
<b>Temp. di esercizio</b>	da -30 °C a +110 °C (VDE), da -30 °C a +105 °C (cULus)	
<b>Certificazioni</b>	ENEC, FIMKO, VDE	CEBEC, cULus, ENEC, FIMKO, KEMA-KEUR, VDE

HF ✓

RoHS ✓



HelaCon Easy vista laterale



HelaCon Easy vista frontale

ARTICOLO	Disegno	Sezione filo (VDE)	Numero di Ingressi	Colore	Largh. (W)	Altezza (H)	Profondità D (mm)	Cont. conf.	UNS
HECE-2		1,0 - 2,5 rigido	2	Grigio (GY)	10,5	9,5	19,5	100 pz	148-90006
HECE-3		1,0 - 2,5 rigido	3	Grigio (GY)	13,5	9,5	19,7	100 pz	148-90035
HECE-4		1,0 - 2,5 rigido	4	Grigio (GY)	17,2	9,5	19,7	100 pz	148-90008

Tutte le dimensioni sono in mm. Soggette a modifiche tecniche.  
Il minimo ordinabile (MOQ) può differire in base al confezionamento.

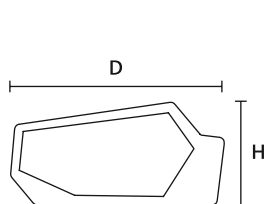


Per certificazioni specifiche sul prodotto, fate riferimento all'Appendice.

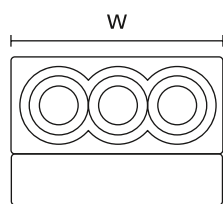


## Morsetti

### HelaCon Easy



HelaCon Easy vista laterale



HelaCon Easy vista frontale

ARTICOLO	Disegno	Sezione filo (VDE)	Numero di Ingressi	Colore	Largh. (W)	Altezza (H)	Profondità D (mm)	Cont. conf.	UNS
HECE-5		1,0 - 2,5 rigido	5	Grigio (GY)	21,1	9,5	19,7	100 pz	148-90009
HECE-8		1,0 - 2,5 rigido	8	Grigio (GY)	17,8	14,5	17,8	50 pz	148-90010
HECE-3x1.5		0,5 - 1,5 rigido	3	Grigio (GY)	11,4	8,8	18,5	100 pz	148-90013
HECE-5x1.5		0,5 - 1,5 rigido	5	Grigio (GY)	17,2	8,8	18,5	100 pz	148-90015
HECE-8x1.5		0,5 - 1,5 rigido	8	Grigio (GY)	26,0	8,8	18,5	75 pz	148-90018

Tutte le dimensioni sono in mm. Soggette a modifiche tecniche.  
Il minimo ordinabile (MOQ) può differire in base al confezionamento.



Per certificazioni specifiche sul prodotto, fate riferimento all'Appendice.





## Morsetti

### HelaCon Lux

Sono ideali per collegare gli impianti di illuminazione. La variante a due ingressi consente di collegare periferiche aggiuntive.

Il filo dal lato illuminazione può essere facilmente inserito premendo l'apposito meccanismo di chiusura e può essere rilasciato allo stesso modo in qualsiasi momento. I morsetti della serie HelaCon Lux sono adatti anche per collegare dispositivi quali comandi per tende, ventilatori e altre unità.

### Caratteristiche del prodotto

- Morsetti ideali nell'ambito del settore dell'illuminazione
- Combinano la tecnologia dei morsetti a molla con il meccanismo di blocco/sblocco
- Possono essere utilizzati con impianti fino ad un massimo di 450 V / 24 A.
- Disponibile in due versioni: uno e due ingressi
- Flessibilità nell'installazione
- Garantiscono un'installazione facile, rapida e sicura
- Ideali con i cavi a soffitto o di difficile accesso

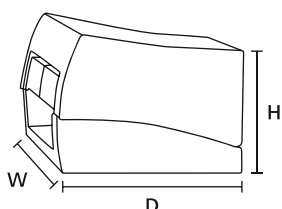


Installazione veloce dei dispositivi di illuminazione con HelaCon Lux.

<b>MATERIALE</b>	Poliamide (PA)
<b>Corrente max.</b>	24 A
<b>Voltaggio max.</b>	450 V
<b>Sezione filo (VDE)</b>	0,5 - 2,5 mm <sup>2</sup>
<b>Resistenza al fuoco</b>	UL94 V2
<b>Temp. di esercizio</b>	da -5 °C a +100 °C
<b>Certificazioni</b>	CEBEC, cULus, ENEC, FIMKO, KEMA-KEUR, VDE



Per maggiori informazioni



HelaCon Lux vista laterale

ARTICOLO	Disegno	Numero di Ingressi	Colore	Largh. (W)	Altezza (H)	Profondità D (mm)	Cont. conf.	UNS
HECL-1/1		2	Grigio (GY)	8,1	15,8	20,8	100 pz	148-90022
HECL-2/1		3	Bianco (WH)	9,5	15,8	20,8	100 pz	148-90023

Tutte le dimensioni sono in mm. Soggette a modifiche tecniche.  
Il minimo ordinabile (MOQ) può differire in base al confezionamento.



Per certificazioni specifiche sul prodotto, fate riferimento all'Appendice.



# HelaTape. Il Tape-Team

Il team di nastri professionali per il settore elettrotecnico, ideali per legare, isolare, fissare, sigillare ed identificare.





## Distanziali per faretti - Per edifici Residenziali

### SpotClip-I

SpotClip-I è una soluzione innovativa che è stata sviluppata per l'installazione dei faretti alogeni o a LED nei controsoffitti coibentati. L'innovativa forma a 4 gambe lo rende ideale sia per l'utilizzo con i soffitti a pannelli che in cartongesso.

SpotClip-I è fatto di materiale non infiammabile, poliammide rinforzata con fibra di vetro, offre eccellenti proprietà termiche e meccaniche e può essere installato anche successivamente. Per questo è ideale nelle applicazioni in edifici sia di vecchia che di nuova costruzione. Può essere utilizzato nelle cavità del soffitto con diametri da 62 a 90 mm. SpotClip-I garantisce una distanza di sicurezza tra il faretto sottostante e la coibentazione del soffitto. Questo riduce drasticamente il rischio di danni causati dal surriscaldamento dei faretti, offrendo potenzialmente una vita più lunga ai faretti utilizzati.



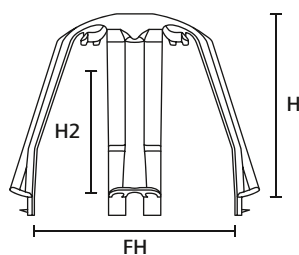
Video dimostrativo: SpotClip



SpotClip-I garantisce affidabilità e sicurezza negli impianti di illuminazione.



SpotClip-I garantisce affidabilità e sicurezza negli impianti di illuminazione.



SpotClip-I

<b>MATERIALE</b>	Poliammide 6.6 rinforzata con fibra di vetro (PA66GF15%)
<b>Temp. di esercizio</b>	da -20 °C a +120 °C
<b>Resistenza al fuoco</b>	materiale classificato UL94 V0 per spessore 1,5 mm, Test del filo incandescente (GWT) 960 °C

HF ✓

RoHS ✓

ARTICOLO	Diametro min foro	Diametro max foro	Altezza (H)	Altezza (H2)	Colore	Cont. conf.	UNS
SpotClip-I	62,0	90,0	82,0	70,0	Nero (BK)	10 pz	148-00076

Tutte le dimensioni sono in mm. Soggette a modifiche tecniche.  
Il minimo ordinabile (MOQ) può differire in base al confezionamento.



## Distanziali per faretti - Per edifici Residenziali

### SpotClip-I

#### Caratteristiche del prodotto

- SpotClip-I assicura un'ideale distanza di sicurezza tra faretto, pannello e isolamento sovrastante
- Installazione flessibile, sia durante che dopo la costruzione
- I denti alla fine delle gambe prevengono spostamenti durante l'installazione
- Può essere utilizzato in fori di diametro tra 62 e 90 mm
- Altezza massima del faretto 70 mm
- Con clip per il passaggio intelligente dei cavi
- Previene i danni all'isolamento del soffitto causati dal surriscaldamento
- Resistenza meccanica anche ad elevate temperature
- Semplifica e velocizza l'installazione e la sostituzione dei faretti
- Testato secondo la EN 60598-1, EN 60598-2-2, e NF C 15100



SpotClip-I e SpotClip-II per una altezza massima del faretto di 70 mm e 95 mm rispettivamente.



I denti di fissaggio aggiuntivi evitano lo spostamento durante il montaggio.



Le alette di supporto prevengono lo spostamento dello SpotClip.



1. Stringere le gambe di montaggio per inserire lo SpotClip all'interno del foro.



2. Sistemare lo SpotClip nella posizione desiderata.



3. Spingere i dentini all'interno del cartongesso per evitarne lo spostamento.



4. Il faretto ora può essere installato in maniera semplice e sicura.



## Distanziali per faretti - Per edifici Residenziali

### SpotClip-II

SpotClip-II è stato sviluppato per essere utilizzato con faretti alogeni o LED di grandi dimensioni. Il maggior numero di gambe ne permette l'utilizzo con l'isolamento in fiocchi di cellulosa. Le gambe aggiuntive possono essere rimosse per gli isolamenti solidi, facilitando l'installazione dei cavi. Con questo distanziale è possibile risparmiare tempo nell'installazione del faretto, permettendone l'inserimento nei fori del soffitto. SpotClip-II garantisce una adeguata distanza tra il faretto e il materiale di isolamento, riducendo il rischio di surriscaldamento e di accumulo di calore.



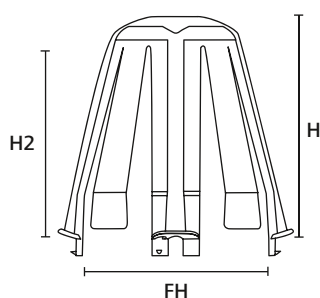
SpotClip-I e SpotClip-II per una altezza massima del faretto di 70 mm e 95 mm rispettivamente.



SpotClip-II distanziale per faretti con 4 alette flessibili aggiuntive.



I dentini di ancoraggio e le alette di supporto tengono in posizione lo SpotClip-II.



SpotClip-II

<b>MATERIALE</b>	Poliammide 6.6 rinforzata con fibra di vetro (PA66GF15%)
<b>Temp. di esercizio</b>	da -20 °C a +120 °C
<b>Resistenza al fuoco</b>	materiale classificato UL94 V0 per spessore 1,5 mm, Test del filo incandescente (GWT) 960 °C



ARTICOLO	Diametro min foro	Diametro max foro	Altezza (H)	Altezza (H2)	Colore	Cont. conf.	UNS
SpotClip-II	62,0	90,0	107,0	95,0	Nero (BK)	10 pz	148-00098

Tutte le dimensioni sono in mm. Soggette a modifiche tecniche.  
Il minimo ordinabile (MOQ) può differire in base al confezionamento.





## Distanziali per faretto - Per edifici Residenziali

### SpotClip-II

#### Caratteristiche del prodotto

- SpotClip-II è stato sviluppato per faretto con altezza massima di 95 mm
- Assicura una distanza di sicurezza tra il faretto e l'isolamento sovrastante
- Installazione flessibile durante o dopo la costruzione
- I denti alla fine delle gambe prevengono spostamenti durante l'installazione
- Può essere utilizzato in fori di diametro tra 62 e 90 mm
- Resistenza meccanica anche ad elevate temperature
- Materiale ritardante di fiamma secondo la UL94-V0
- Permette di aumentare la durata dei faretto prevenendo il surriscaldamento
- Semplifica e velocizza l'installazione e la sostituzione dei faretto
- Testato secondo la EN 60598-1, EN 60598-2-2, e NF C 15100



SpotClip-I e SpotClip-II per una altezza massima del faretto di 70 mm e 95 mm rispettivamente.



I dentini di ancoraggio e le alette di supporto tengono in posizione lo SpotClip-II.



1. Sistemare lo SpotClip nella posizione desiderata.



2. Spingere i dentini all'interno del cartongesso per evitarne lo spostamento.



3. Il faretto ora può essere installato in maniera semplice e sicura.



## Distanziali per faretti - Per edifici Residenziali

### SpotClip-III

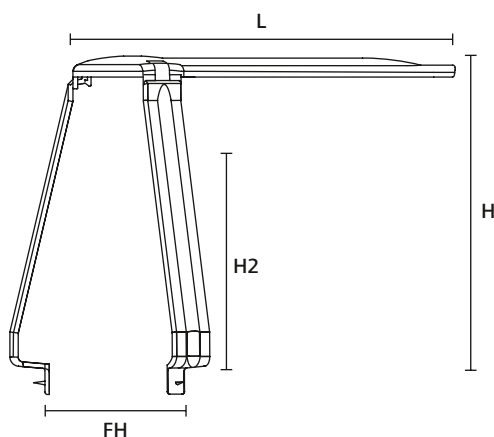
SpotClip-III è un ulteriore sviluppo di SpotClip-II e consente l'utilizzo di un faretto con alimentatore. Nel caso di un faretto privo di alimentatore la gamba orizzontale può essere facilmente rimossa manualmente. Questa gamba orizzontale aiuta ad evitare il contatto tra l'isolamento e l'alimentatore esterno. SpotClip-III si adatta a tutte le applicazioni standard con materiale isolante solido. Viene fornito con le gambe flessibili appiattite che possono poi essere messe in posizione in pochi secondi. L'altezza di questo distanziale dipende dal diametro del foro ed è massimo 130 mm. SpotClip-III si può utilizzare sia con faretti alogeni che LED con un diametro di foro da 62 a 120 mm.



SpotClip-III per l'applicazione di faretti con alimentatore esterno.



Distanziale per faretti SpotClip-III, con sistema di assemblaggio rapido.



SpotClip-III

<b>MATERIALE</b>	Poliammide 6.6 stabilizzata al calore (PA66HS)
<b>Temp. di esercizio</b>	da -40 °C a +105 °C
<b>Resistenza al fuoco</b>	UL94 V2, autoestinguente, Test del filo incandescente (GWT) 960 °C

HF ✓

RoHS ✓

ARTICOLO	Diametro min foro	Diametro max foro	Altezza (H)*	Altezza (H2)*	Lungh. (L)	Colore	Cont. conf.	UNS
SpotClip-III	62,0	120,0	130,0	115,0	160,0	Nero (BK)	5 pz	148-00121

Tutte le dimensioni sono in mm. Soggette a modifiche tecniche.  
Il minimo ordinabile (MOQ) può differire in base al confezionamento.  
\*Diametro 65 mm del foro di fissaggio

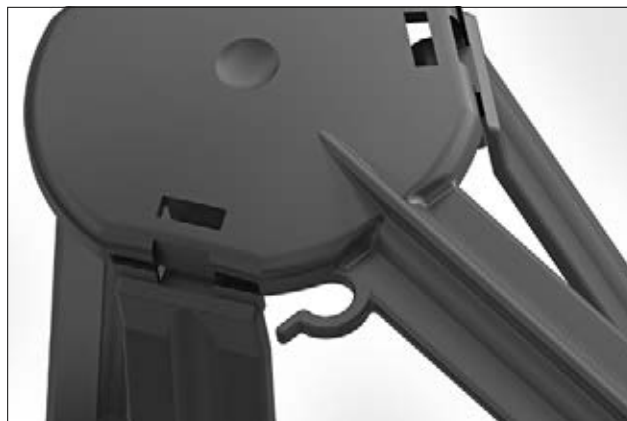


## Distanziali per faretto - Per edifici Residenziali

### SpotClip-III

#### Caratteristiche del prodotto

- SpotClip-III ha un supporto di montaggio per alimentatore esterno che permette di avere più spazio per l'installazione
- Assicura la distanza di sicurezza tra il faretto, l'alimentatore e il materiale isolante sovrastante
- Installazione flessibile durante o dopo la costruzione
- I denti alla fine delle gambe prevengono spostamenti durante l'installazione
- Previene i danni all'isolamento del soffitto causati dal surriscaldamento
- Materiale ritardante di fiamma secondo la UL94-V2
- Permette di aumentare la durata dei faretto prevenendo il surriscaldamento
- Semplifica e velocizza l'installazione e la sostituzione dei faretto
- Testato secondo la EN 60598-1, EN 60598-2-2, e NF C 15100



Un fermacavo per bloccare in posizione il cavo di alimentazione.



Meccanismo di incastro delle 3 gambe flessibili.



Nuovo design delle gambe, con denti di ritenuta, per una maggiore stabilità durante l'installazione.



1. Inserire il supporto di montaggio attraverso il foro.



2. Premere i denti di ancoraggio all'interno del cartongesso per fissare lo SpotClip-III.



3. Installare il faretto.



4. Collegare l'alimentatore e assicurare i cavi con il fermacavo.



## Distanziali per faretto - Per edifici Residenziali

### SpotClip-Box

SpotClip-Box è stato sviluppato appositamente per le case passive. Questi rivoluzionari distanziali prevengono il contatto tra il materiale di isolamento e il faretto. L'isolamento rimane intatto, evitando discontinuità nell'integrità dell'isolante delle case passive. SpotClip-Box è utilizzabile con faretto LED e fluorescenti con un diametro fino a 75 mm e una altezza massima di 130 mm.

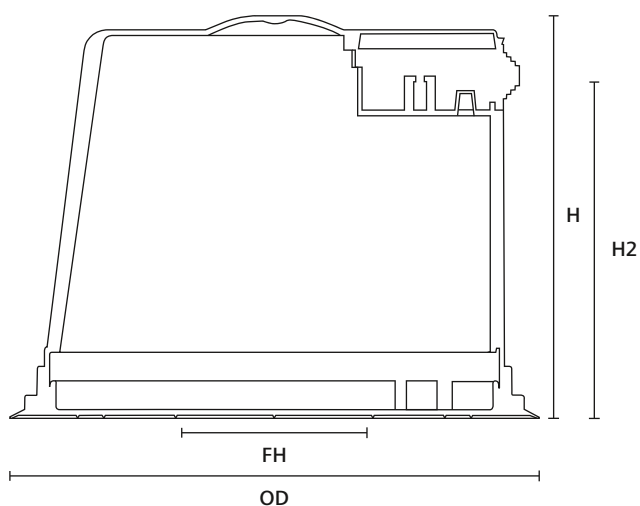
Il prodotto viene fornito in kit, con un HelaCon Lux per le connessioni elettriche e tutti i componenti di montaggio.



SpotClip-Box - Sviluppato in particolare per le case passive.



Vista all'interno dello SpotClip-Box.



SpotClip-Box

<b>MATERIALE</b>	Poliammide 6.6 stabilizzata al calore (PA66HS)
<b>Temp. di esercizio</b>	da -40 °C a +105 °C
<b>Resistenza al fuoco</b>	UL94 V2, autoestinguente, Test del filo incandescente (GWT) 960 °C

HF ✓

RoHS ✓

ARTICOLO	Diametro max foro	Altezza (H)	Altezza (H2)	Ø esterno (OD)	Colore	Cont. conf.	UNS
SpotClip-Box	75,0	140,0	130,0	184,0	Nero (BK)	1 pz	148-00122

Tutte le dimensioni sono in mm. Soggette a modifiche tecniche.  
Il minimo ordinabile (MOQ) può differire in base al confezionamento.



## Distanziali per faretti - Per edifici Residenziali

### SpotClip-Box

#### Caratteristiche del prodotto

- SpotClip-Box è adatto a qualsiasi tipo di soffitto sospeso e vari tipi di materiale
- Assicura una distanza di sicurezza tra il faretto e il materiale di isolamento
- I denti alla base del supporto prevengono spostamenti durante l'installazione
- La connessione si effettua senza l'utilizzo di viti grazie al morsetto HelaCon Lux incluso
- Previene danni al materiale di isolamento causati dal surriscaldamento
- Aumenta la durata e l'affidabilità dei faretti
- Installazione semplice e veloce con il sistema a baionetta
- Può anche essere utilizzato in immersione nei soffitti di cemento per installare faretti e casse acustiche
- Testato secondo EN 60598-1, EN 60598-2-2, e NF C 15100



SpotClip-Box è un distanziale per faretti fornito in un kit completo di accessori.



HelaCon Lux collegato all'alimentatore.



Chiudi in maniera ermetica lo SpotClip-Box utilizzando cappucci e manicotti.



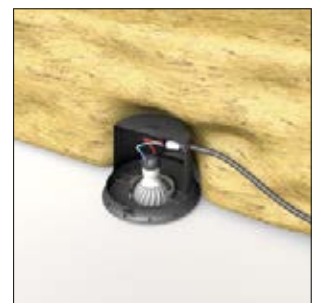
1. Appoggiare il coperchio inferiore sopra al foro del controsoffitto e installare il contenitore del faretto.



2. Collegare l'alimentatore all'attacco del faretto tramite i connettori HelaCon Lux forniti nella confezione e chiudere il distanziale con il sistema a baionetta.



3. Collegare il faretto all'attacco e fissarlo in posizione.



4. Ora è possibile applicare il materiale isolante sopra al distanziale





## Distanziali per faretti - Per edifici Commerciali

### SpotClip-Kit

SpotClip-Kit è stato sviluppato per essere utilizzato principalmente in edifici commerciali e industriali per faretti da incasso di grandi dimensioni. Il contenuto della confezione consiste di tre gambe e una piastra di montaggio. Le gambe sono disponibili in due lunghezze differenti (150 mm e 240 mm).

In SpotClip-Kit le gambe di montaggio possono essere fissate alla piastra in sei posizioni differenti per adattarsi alla dimensione del faretto.

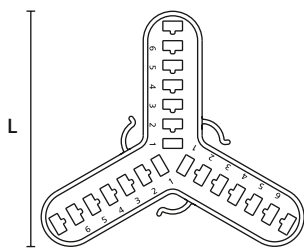
SpotClip-Kit 150 si adatta a faretti con diametri da 100 mm a 270 mm con una altezza massima di 140 mm.

SpotClip-Kit 240 si adatta a faretti con diametri da 170 mm a 310 mm con una altezza massima di 230 mm.

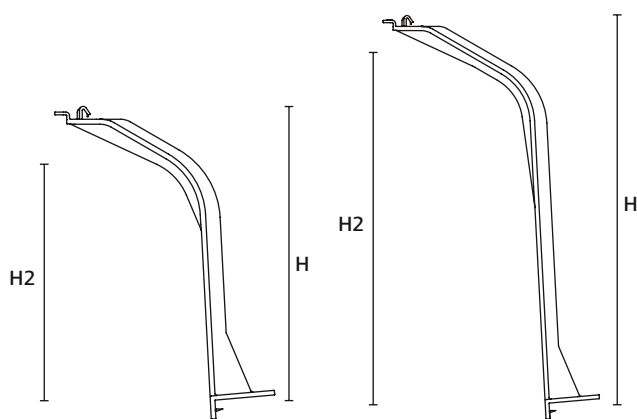
SpotClip-Kit può essere utilizzato in combinazione con SpotClip-Plate.

<b>MATERIALE</b>	Poliammide 6.6 stabilizzata al calore (PA66HS)
<b>Temp. di esercizio</b>	da -40 °C a +105 °C
<b>Resistenza al fuoco</b>	UL94 V2, autoestinguente, Test del filo incandescente (GWT) 960 °C

HF ✓ RoHS ✓



SpotClip-Kit piastra di montaggio



SpotClip-Kit 150 gamba

SpotClip-Kit 240 gamba



SpotClip-Kit 150 per utilizzi in controsoffitti sospesi.



SpotClip-Kit 240 applicato sotto l'isolamento del controsoffitto.



Il distanziale per faretti SpotClip-Kit è disponibile in due misure.

ARTICOLO	Diametro min foro	Diametro max foro	Altezza (H)	Altezza (H2)	Lungh. (L)	Colore	Cont. conf.	UNS
SpotClip-Kit 150	100,0	270,0	157,0	140,0	120,0	Nero (BK)	1 pz	148-00119
SpotClip-Kit 240	170,0	310,0	247,0	230,0	120,0	Nero (BK)	1 pz	148-00120

Tutte le dimensioni sono in mm. Soggette a modifiche tecniche.  
Il minimo ordinabile (MOQ) può differire in base al confezionamento.



## Distanziali per faretti - Per edifici Commerciali

### SpotClip-Kit

#### Caratteristiche del prodotto

- SpotClip-Kit per una installazione dall'alto o dal basso nei controsoffitti
- Assicura una distanza di sicurezza tra il faretto e il materiale di isolamento
- Installazione flessibile durante o dopo la costruzione
- I denti alla fine delle gambe prevengono spostamenti durante l'installazione
- Instradamento intelligente dei cavi attraverso il sistema fermacavo
- Previene danni da al materiale di isolamento causati dal surriscaldamento
- La struttura rinforzata delle gambe previene la deformazione sui lunghi periodi
- Permette di aumentare la durata dei faretti
- Testato secondo la EN 60598-1, EN 60598-2-2, e NF C 15100



SpotClip-Kit 150 viene utilizzato per fori con diametro da 100 mm a 270 mm.



SpotClip-Kit 240 viene utilizzato per fori con diametro da 170 mm a 310 mm.

### SpotClip-Kit 150

Slot	Ø min. - Ø max. del foro di fissaggio
1	100-170
2	120-190
3	140-210
4	160-230
5	180-250
6	200-270

Tutte le dimensioni sono in mm. Soggette a modifiche tecniche.

### SpotClip-Kit 240

Slot	Ø min. - Ø max. del foro di fissaggio
1	170-210
2	190-230
3	210-250
4	230-270
5	250-290
6	270-310

Tutte le dimensioni sono in mm. Soggette a modifiche tecniche.



La posizione delle gambe può essere variata facilmente tramite il meccanismo a scatto.



Il design robusto e i denti di ritenuta garantiscono una elevata stabilità.



SpotClip-Kit 150 viene fornito in un kit da assemblare.



SpotClip-Kit 240 viene fornito in un kit da assemblare.



1. Stringere le gambe di montaggio per inserire lo SpotClip-Kit all'interno del foro.



2. Spingere i dentini all'interno del cartongesso per evitarne lo spostamento.



3. Installare il faretto secondo le istruzioni del costruttore.



4. Connettere il faretto all'alimentatore e bloccare il cavo con l'apposito fermacavo.



## Distanziali per faretto - Per edifici Commerciali

### SpotClip-Plate

SpotClip-Plate è stato sviluppato appositamente per le installazioni in controsoffitto con griglia per evitare danni e fratture ai pannelli causati dal peso dei faretto. Le dimensioni del prodotto, 592 x 592 mm, ne permettono l'utilizzo con le griglie di supporto standard di dimensioni 600 mm. La struttura dello SpotClip-Plate, con i punti di pretaglio, permette di installare la maggior parte dei faretto con diametro tra 75 mm e 314 mm.

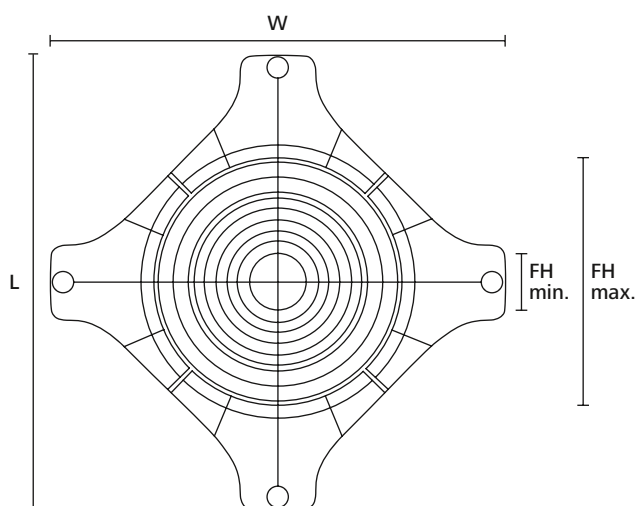
Per utilizzare questo prodotto controlla se la griglia del controsoffitto ha un passo di 600 mm. In base al produttore e al paese questa distanza può variare da 600 mm a 625 mm.



SpotClip-Plate è stato sviluppato per l'installazione di faretto di peso elevato nei controsoffitti sospesi.



SpotClip-Plate si adatta perfettamente alle griglie di supporto standard con passo 600 mm.



SpotClip-Plate

<b>MATERIALE</b>	Poliamide 6.6 stabilizzata al calore (PA66HS)
<b>Temp. di esercizio</b>	da -40 °C a +105 °C
<b>Resistenza al fuoco</b>	UL94 V2, autoestinguente, Test del filo incandescente (GWT) 960 °C

HF ✓

RoHS ✓

ARTICOLO	Diametro min foro	Diametro max foro	Lungh. (L)	Largh. (W)	Colore	Cont. conf.	UNS
SpotClip-Plate 600	75,0	314,0	592,0	592,0	Nero (BK)	10 pz	148-00117

Tutte le dimensioni sono in mm. Soggette a modifiche tecniche.  
Il minimo ordinabile (MOQ) può differire in base al confezionamento.



## Distanziali per faretto - Per edifici Commerciali

### SpotClip-Plate

#### Caratteristiche del prodotto

- SpotClip-Plate distribuisce il peso dei faretti uniformemente sulla struttura del controsoffitto
- Installazione flessibile durante o dopo la costruzione
- Mantiene la resistenza meccanica anche a temperature elevate
- Materiale ritardante di fiamma secondo la UL94-V2
- Permette di aumentare la durata dei faretti prevenendo il surriscaldamento
- Semplifica e velocizza l'installazione e la sostituzione dei faretti
- Testato secondo la EN 60598-1, EN 60598-2-2, e NF C 15100



SpotClip-Plate è predisposto con fori da 16 diametri differenti da tagliare.



Scegli il diametro corretto e taglia con un seghetto a mano.



Utilizza lo SpotClip-Plate come maschera per tagliare il pannello del controsoffitto.



1. Posizionare lo SpotClip-Plate in posizione.



2. Tagliare il pannello del controsoffitto.



3. Inserire il faretto attraverso il foro.



4. Montare il faretto.





## SpotClip-Plate - Accessori

### SpotClip-Caps

SpotClip-Plate può essere utilizzato per garantire una distanza di sicurezza tra i faretti e il materiale isolante sovrastante. Esistono tre differenti soluzioni per prevenire danni da surriscaldamento al materiale isolante:

1. Utilizzare due SpotClip-Plate sovrapposti e separati da SpotClip-Tubes per garantire la distanza desiderata
2. Utilizzare SpotClip-Caps e SpotClip-Tubes per garantire la distanza di sicurezza tra SpotClip-Plate e l'isolante
3. Utilizzare SpotClip-Kit e SpotClip-Plate per una soluzione semplice e veloce

### Caratteristiche del prodotto

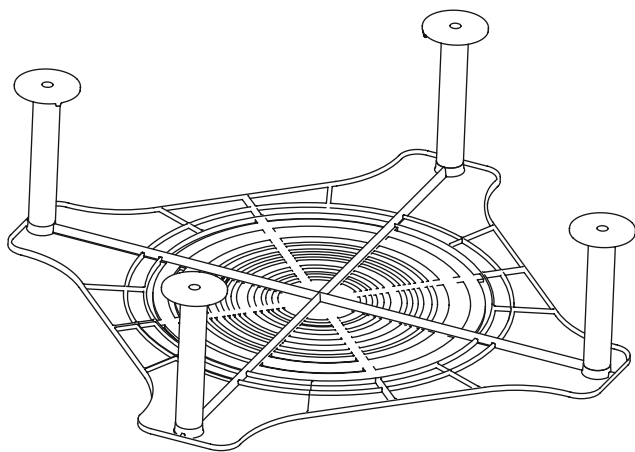
- Differenti soluzioni per garantire una distanza di sicurezza tra i faretti e il materiale isolante sovrastante
- SpotClip-Plate può essere utilizzato in combinazione con SpotClip-Kit, SpotClip-Caps o SpotClip-Tubes
- Permette di aumentare la durata dei faretti prevenendo il surriscaldamento
- Semplifica e velocizza l'installazione e la sostituzione dei faretti



SpotClip-Plate con materiale isolante - Installazione con doppio distanziale.



SpotClip-Plate installato con SpotClip-Cap e SpotClip-Tube.

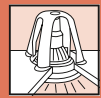


SpotClip-Plate installato con SpotClip-Cap e SpotClip-Tube.



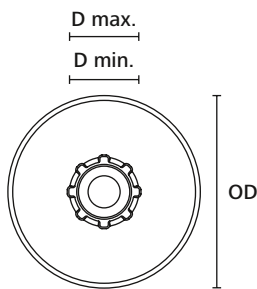
SpotClip-Plate in combinazione con SpotClip-Kit, con anche materiale di isolamento.





## SpotClip-Plate - Accessori

### SpotClip-Caps



SpotClip-Cap



SpotClip-Cap viene fornito in confezioni da 4 pezzi.

<b>MATERIALE</b>	Poliammide 6.6 stabilizzata al calore (PA66HS)
<b>Temp. di esercizio</b>	da -40 °C a +105 °C
<b>Resistenza al fuoco</b>	UL94 V2, autoestinguente, Test del filo incandescente (GWT) 960 °C



ARTICOLO	Ø esterno (OD)	Ø D min.	Ø D max.	Colore	Cont. conf.	UNS
SpotClip-Caps 16/25	60,0	16,0	22,0	Nero (BK)	4 pz	148-00118

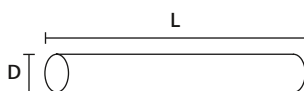
Tutte le dimensioni sono in mm. Soggette a modifiche tecniche.  
Il minimo ordinabile (MOQ) può differire in base al confezionamento.

### SpotClip-Tubes



SpotClip-Cap si inserisce nei tubi SpotClip-Tube standard da 25 mm.

<b>MATERIALE</b>	Polivinilcloruro flessibile (PVC)
<b>Temp. di esercizio</b>	da -5 °C a +60 °C



SpotClip-Tube

ARTICOLO	Lungh. (L)	Ø D max.	Colore	Cont. conf.	UNS
SpotClip-Tubes	200,0	25,0	Grigio (GY)	4 pz	148-00131

Tutte le dimensioni sono in mm. Soggette a modifiche tecniche.  
Il minimo ordinabile (MOQ) può differire in base al confezionamento.



## Sistema per installazione cavi - Cable Scout+

### Cable Scout+ - Set di astine

Cable Scout+ è uno strumento professionale che consente l'installazione del cavo a tempo di record anche nelle situazioni più difficili.

Le astine sono in materiale plastico rinforzato con fibra di vetro (Glass Reinforced Plastic - GRP) e possono tirare carichi fino a 200 kg. Cable Scout+ consente all'installatore di ispezionare, illuminare, recuperare e agganciare con i vari accessori forniti. Il sistema completo comprende le astine, un'ampia varietà di utili accessori e una borsa per contenerli.

### Caratteristiche del prodotto

- Strumento professionale per l'installazione di cavi
- Installazioni in tempi record anche nelle situazioni più difficili
- Le astine sono in materiale plastico rinforzato con fibra di vetro (GRP)
- Capacità di carico di 200 kg
- Grazie agli accessori consente di ispezionare, illuminare e recuperare
- Astine e accessori in una singola comoda borsa



Video dimostrativo: Cable Scout+



Con il Cable Scout+ Deluxe Set tutti i componenti e gli accessori sono perfettamente ordinati.



Basic Set.

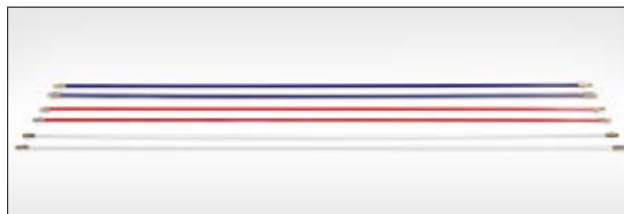


Handy Set.

ARTICOLO	Descrizione	Contenuto	Lunghezza max. cavo tirante (m)	Contenuto Accessori	UNS
CS-SB	Basic Set: realizzato per le installazioni più semplici	10 x astina da 1 m (bianco)	10,0 m	astina flessibile bianca da 15 cm, raccordo, gancio e occhiello.	897-90000
CS-SD	DeLuxe Set: la serie più completa per la realizzazione di grandi impianti	2 x astina da 1 m (bianco), 6 x astina da 1 m (rosso), 2 x astina da 1 m (blu)	10,0 m	astina flessibile bianca da 15 cm, anello, raccordo, gancio, occhiello, terminale arrotondato, terminale piatto, luce a led e calamita	897-90001
CS-SH	Handy Set: formato ideale per la tua cassetta attrezzi	1 x astina da 40 cm (bianco), 2 x astina da 40 cm (rosso), 1 x astina da 40 cm (blue)	1,6 m	Astina flessibile bianca da 40 cm, terminale arrotondato, mini gancio, occhiello	897-90003

Soggette a modifiche tecniche.

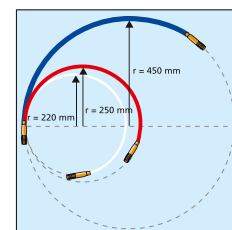
### Cable Scout+ - Coppie di astine



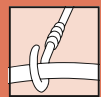
Panoramica delle astine disponibili.

ARTICOLO	Contenuto	Flessibilità Cavo Tirante	Ø (D)	UNS
CS-P6	Una coppia di astine blu da 1 m	rigido	6,0	897-90007
CS-P4	Una coppia di astine da 1 m	flessibile	4,0	897-90005
CS-PN	Una coppia di astine in Nylon da 1 m	molto flessibile	5,0	897-90008
CS-P5	Una coppia di astine rosse da 1 m	medio	5,0	897-90006

Tutte le dimensioni sono in mm. Soggette a modifiche tecniche.



Cable Scout+ e i diversi raggi di curvatura.



### Sistema per installazione cavi - Cable Scout+

#### Cable Scout+ - Accessori

Cable Scout+ viene fornito con un'ampia varietà di accessori, ulteriori elementi possono essere acquistati separatamente. I Cable Grips sono progettati per agganciare in modo semplice e sicuro i tubi e i cavi alle astine. Basta aprire la maglia trecciata, spingere all'interno il cavo e lasciare andare, la maglia si contrae immediatamente e fissa stabilmente il cavo al passacavi.

#### Caratteristiche del prodotto

- Il kit di accessori contiene un insieme di utili strumenti
- Permette di ispezionare, illuminare e recuperare
- I Cable Grips permettono di tirare velocemente i cavi
- Whisk scorre agilmente sopra gli ostacoli
- LED Beam è una torcia LED che porta luce nell'oscurità
- Il potente magnete permette di sollevare oggetti metallici di peso fino a 2,5 kg



I Cable Grips sono disponibili in cinque diverse dimensioni per tirare una vasta varietà di diametri dei cavi.



Cable Scout+ Beam - luce a led ideale per ispezionare le cavità.



Il whisk consente all'astina di scivolare facilmente sopra agli ostacoli.



La potente calamita solleva un oggetto metallico fino a 2,5 kg.

ARTICOLO	Disegno	Descrizione	UNS
CS-SA		Accessori Kit: comprende astina flessibile di 15 cm, raccordo, gancio piccolo, gancio grande, occhiello, anello, terminale arrotondato, terminale piatto, magnete e una catena.	897-90004
CS-ACG1630		Cable grips: ideale per diametri da 16 a 30 mm	897-90027
CS-ACG0415		Cable Grips: ideale per diametri da 4 a 15 mm	897-90026
CS-AW		Whisk: consente ai cavi di scorrere su superfici ruvide e irregolari.	897-90018
CS-AB		Luce a led: utile per ispezionare le cavità buie.	897-90016
CS-AMG2		Potente calamita: solleva un oggetto metallico fino ad un peso di 2,5 kg	897-90015

Soggette a modifiche tecniche.



## HelaTape

HellermannTyton offre un'ampia gamma di nastri in PVC e gomma per la legatura, l'isolamento, il fissaggio, l'impermeabilizzazione e l'identificazione intorno a tutti i tipi di applicazioni elettriche. I nastri in PVC sono realizzati per le applicazioni in bassa tensione e sono disponibili in diverse dimensioni e colori. I nastri in gomma sono ideali per l'impermeabilizzazione e l'isolamento di cavi e derivazioni di bassa, media e alta tensione. I nastri in tessuto sono estremamente resistenti e sono ideali per l'identificazione, il fissaggio e la legatura.

### HelaTape Flex - Nastri isolanti in PVC

#### HelaTape Flex 15 - nastro isolante in PVC multiuso

##### Caratteristiche del prodotto

- Nastro in polivinil cloruro disponibile in vari colori
- Utilizzato per isolamento, protezione, fissaggio, manutenzione, identificazione e molto altro
- Buona resistenza ad abrasione, umidità, agenti chimici e agenti atmosferici variabili
- Altamente flessibile con un'ottima adesione
- Per creare fasci di fili e cavi
- Realizzato per tutti i tipi di applicazioni meccaniche ed elettriche fino a 1 kV
- Soddisfa i requisiti IEC 60454-3-1-5/F-PVCP/90
- Ritardante di fiamma



HelaTape Flex 15 è un nastro ad alta flessibilità con un ottimo livello di adesione che può essere impiegato in diverse applicazioni.



Per maggiori informazioni

<b>MATERIALE</b>	Polivinilcloruro (PVC)
<b>Rigidità dielettrica</b>	40 kV/mm
<b>Adesione all'acciaio</b>	2,0 N/10 mm
<b>Adesione al dorso (N/10mm)</b>	1,8 N/10 mm
<b>Allungamento alla rottura</b>	200 %
<b>Carico di rottura</b>	24 N/10 mm
<b>Temp. di esercizio</b>	+90 °C



ARTICOLO	Spessore (T)	Largh. (W)	Lungh. (L)	Colore	UNS
HTAPE-FLEX15-15x10	0,15	15,0	10,0 m	Arancione (OG)	710-00110
	0,15	15,0	10,0 m	Bianco (WH)	710-00105
	0,15	15,0	10,0 m	Blu (BU)	710-00100
	0,15	15,0	10,0 m	Giallo/Verde (GNYE)	710-00106
	0,15	15,0	10,0 m	Giallo (YE)	710-00102
	0,15	15,0	10,0 m	Grigio (GY)	710-00108
	0,15	15,0	10,0 m	Marrone (BN)	710-00107
	0,15	15,0	10,0 m	Nero (BK)	710-00104
	0,15	15,0	10,0 m	Rosso (RD)	710-00101
	0,15	15,0	10,0 m	Rosso (RD), Grigio (GY), Giallo (YE), Verde (GN), Blu (BU), Arancione (OG), Bianco (WH), Marrone (BN), Nero (BK), Giallo/Verde (GNYE)	710-00146
	0,15	15,0	10,0 m	Trasparente (CL)	710-00147
	0,15	15,0	10,0 m	Verde (GN)	710-00103
	0,15	15,0	10,0 m	Viola (VT)	710-00109

Tutte le dimensioni sono in mm. Soggette a modifiche tecniche.  
Il minimo ordinabile (MOQ) può differire in base al confezionamento.



### HelaTape Flex - Nastri isolanti in PVC

#### HelaTape Flex 15 - nastro isolante in PVC multiuso

ARTICOLO	Spessore (T)	Largh. (W)	Lungh. (L)	Colore	UNS
<b>HTAPE-FLEX15-15x25</b>	0,15	15,0	25,0 m	Nero (BK)	710-00115
<b>HTAPE-FLEX15-19x20</b>	0,15	19,0	20,0 m	Bianco (WH)	710-00156
	0,15	19,0	20,0 m	Blu (BU)	710-00151
	0,15	19,0	20,0 m	Giallo/Verde (GNYE)	710-00157
	0,15	19,0	20,0 m	Giallo (YE)	710-00153
	0,15	19,0	20,0 m	Grigio (GY)	710-00159
	0,15	19,0	20,0 m	Marrone (BN)	710-00158
	0,15	19,0	20,0 m	Nero (BK)	710-00155
	0,15	19,0	20,0 m	Rosso (RD)	710-00152
	0,15	19,0	20,0 m	Verde (GN)	710-00154
0,15	19,0	20,0 m	Viola (VT)	710-00160	
<b>HTAPE-FLEX15-19x25</b>	0,15	19,0	25,0 m	Nero (BK)	710-00126
<b>HTAPE-FLEX15-25x25</b>	0,15	25,0	25,0 m	Bianco (WH)	710-00138
	0,15	25,0	25,0 m	Blu (BU)	710-00133
	0,15	25,0	25,0 m	Giallo/Verde (GNYE)	710-00139
	0,15	25,0	25,0 m	Giallo (YE)	710-00135
	0,15	25,0	25,0 m	Grigio (GY)	710-00141
	0,15	25,0	25,0 m	Marrone (BN)	710-00140
	0,15	25,0	25,0 m	Nero (BK)	710-00137
	0,15	25,0	25,0 m	Rosso (RD)	710-00134
	0,15	25,0	25,0 m	Verde (GN)	710-00136
0,15	25,0	25,0 m	Viola (VT)	710-00142	

Tutte le dimensioni sono in mm. Soggette a modifiche tecniche.  
Il minimo ordinabile (MOQ) può differire in base al confezionamento.





### HelaTape Flex - Nastri isolanti in PVC

**HelaTape Flex 20 - nastro in PVC ad elevata resistenza meccanica**



HelaTape Flex 20 - Lo spessore maggiore consente una stratificazione più veloce.

#### Caratteristiche del prodotto

- Speciale adesivo di altissima qualità
- Ritardante di fiamma
- Realizzato per tutte le applicazioni elettriche e meccaniche fino a 600 volt
- Lo spessore maggiore consente una più veloce stratificazione e garantisce una protezione ottimale all'abrasione

<b>MATERIALE</b>	Polivinilcloruro (PVC)
<b>Rigidità dielettrica</b>	45 kV/mm
<b>Adesione all'acciaio</b>	4,0 N/10 mm
<b>Adesione al dorso (N/10mm)</b>	3,8 N/10 mm
<b>Allungamento alla rottura</b>	220 %
<b>Carico di rottura</b>	38 N/10 mm
<b>Temp. di esercizio</b>	+105 °C

RoHS ✓

### HelaTape Flex - Nastri isolanti in PVC

**HelaTape Flex 23 - nastro in PVC ad elevata resistenza meccanica**



HelaTape Flex 23 per elevate esigenze di protezione meccanica.

#### Caratteristiche del prodotto

- Speciale adesivo di altissima qualità
- Ritardante di fiamma
- Realizzato per tutte le applicazioni elettriche e meccaniche sopra i 600 volt
- Lo spessore maggiore consente una più veloce stratificazione e garantisce una protezione ottimale all'abrasione

<b>MATERIALE</b>	Polivinilcloruro (PVC)
<b>Rigidità dielettrica</b>	48 kV/mm
<b>Adesione all'acciaio</b>	4,0 N/10 mm
<b>Adesione al dorso (N/10mm)</b>	3,8 N/10 mm
<b>Allungamento alla rottura</b>	240 %
<b>Carico di rottura</b>	45 N/10 mm
<b>Temp. di esercizio</b>	+105 °C

RoHS ✓

#### HelaTape Flex 20 - nastro in PVC ad elevata resistenza meccanica

ARTICOLO	Spessore (T)	Largh. (W)	Lungh. (L)	Colore	UNS
HTAPE-FLEX20-19x20	0,20	19,0	20,0 m	Nero (BK)	710-00300

Tutte le dimensioni sono in mm. Soggette a modifiche tecniche.  
Il minimo ordinabile (MOQ) può differire in base al confezionamento.

#### HelaTape Flex 23 - nastro in PVC ad elevata resistenza meccanica

ARTICOLO	Spessore (T)	Largh. (W)	Lungh. (L)	Colore	UNS
HTAPE-FLEX23-19x33	0,23	19,0	33,0 m	Nero (BK)	710-00401
HTAPE-FLEX23-38x33	0,23	38,0	33,0 m	Nero (BK)	710-00403

Tutte le dimensioni sono in mm. Soggette a modifiche tecniche.  
Il minimo ordinabile (MOQ) può differire in base al confezionamento.



### HelaTape Flex - Nastri isolanti in PVC

#### HelaTape Flex 40 - nastro in PVC ad elevata resistenza meccanica

##### Caratteristiche del prodotto

- Particolarmente adatto per ottenere una elevata resistenza meccanica
- Spessore totale di 0,40 mm
- Ideale per stratificare e creare spessore isolante
- Speciale adesivo di altissima qualità
- Ritardante di fiamma
- Realizzato per tutte le applicazioni meccaniche ed elettriche fino a 600 volts



HelaTape Flex 40 per un'ottimale resistenza all'abrasione.

<b>MATERIALE</b>	Polivinilcloruro (PVC)
<b>Rigidità dielettrica</b>	35 kV/mm
<b>Adesione all'acciaio</b>	4,2 N/10 mm
<b>Adesione al dorso (N/10mm)</b>	4,0 N/10 mm
<b>Allungamento alla rottura</b>	280 %
<b>Carico di rottura</b>	86 N/10 mm
<b>Temp. di esercizio</b>	+105 °C



ARTICOLO	Spessore (T)	Largh. (W)	Lungh. (L)	Colore	UNS
HTAPE-FLEX40-19x30	0,40	19,0	30,0 m	Nero (BK)	710-00502
HTAPE-FLEX40-50x30	0,40	50,0	30,0 m	Nero (BK)	710-00500

Tutte le dimensioni sono in mm. Soggette a modifiche tecniche.  
Il minimo ordinabile (MOQ) può differire in base al confezionamento.

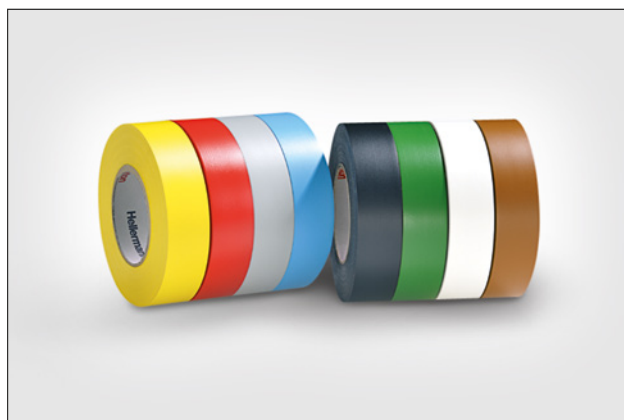


## HelaTape Flex - Nastri isolanti in PVC

### HelaTape Flex 1000+ nastro isolante premium

#### Caratteristiche del prodotto

- Nastro isolante professionale in PVC adatto a tutte le situazioni ambientali
- Eccellenti performance e durata nel tempo per temperature da -18 °C a +105 °C
- Soddisfa i requisiti IEC 60454-3-1-11/F-PVCP/105
- Utilizzato per isolamento, protezione, fissaggio, manutenzione, identificazione e molto altro
- Adesivo a base di gomma a pressione di elevata qualità
- Ottime prestazioni in ambienti a basse temperature
- Eccellente resistenza ad abrasione, umidità, agenti chimici, corrosione ed esposizione agli UV
- Isolamento primario per giunzioni e derivazioni fino a 1 kV
- Strato di protezione per derivazioni di bassa, media e alta tensione
- Cablaggi di fili e cavi
- Utilizzi all'interno e all'esterno
- Ritardante di fiamma
- Secondo normativa RoHS



*HelaTape Flex 1000+ garantisce eccellenti prestazioni in un ampio range di temperature.*

<b>MATERIALE</b>	Polivinilcloruro (PVC)
<b>Rigidità dielettrica</b>	45 kV/mm
<b>Adesione all'acciaio</b>	2,2 N/10 mm
<b>Adesione al dorso (N/10mm)</b>	2,0 N/10 mm
<b>Allungamento alla rottura</b>	280 %
<b>Carico di rottura</b>	30 N/10 mm
<b>Temp. di esercizio</b>	da -18 °C a +105 °C

**RoHS** ✓

ARTICOLO	Spessore (T)	Largh. (W)	Lungh. (L)	Colore	UNS
HTAPE-FLEX1000+19x6	0,18	19,0	6,0 m	Nero (BK)	710-00600
HTAPE-FLEX1000+19x10	0,18	19,0	10,0 m	Nero (BK)	710-00601
HTAPE-FLEX1000+19x20	0,18	19,0	20,0 m	Bianco (WH)	710-00607
	0,18	19,0	20,0 m	Blu (BU)	710-00603
	0,18	19,0	20,0 m	Giallo (YE)	710-00605
	0,18	19,0	20,0 m	Grigio (GY)	710-00611
	0,18	19,0	20,0 m	Marrone (BN)	710-00609
	0,18	19,0	20,0 m	Nero (BK)	710-00602
	0,18	19,0	20,0 m	Rosso (RD)	710-00604
	0,18	19,0	20,0 m	Verde (GN)	710-00606
HTAPE-FLEX1000+19x33	0,18	19,0	33,0 m	Nero (BK)	710-00612
HTAPE-FLEX1000+50x33	0,18	50,0	33,0 m	Nero (BK)	710-00613

Tutte le dimensioni sono in mm. Soggette a modifiche tecniche.  
Il minimo ordinabile (MOQ) può differire in base al confezionamento.

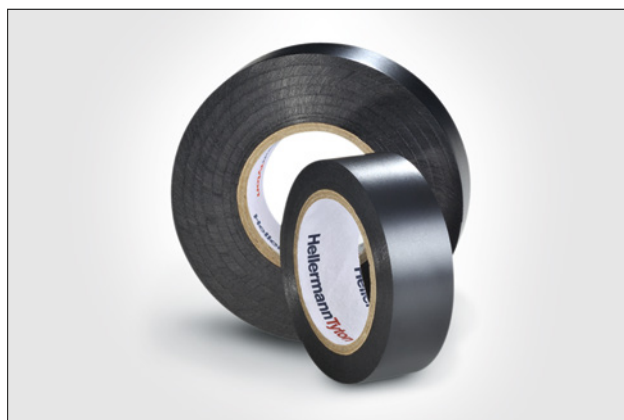


### HelaTape Flex - Nastri isolanti in PVC

**HelaTape Flex 2000+ nastro premium in PVC ad elevata resistenza meccanica**

#### Caratteristiche del prodotto

- Nastro isolante professionale in PVC, ideale per ogni condizione atmosferica
- Con spessore maggiorato per una migliore protezione meccanica ed elettrica
- Adesivo a base di gomma a pressione di elevata qualità
- Ottime prestazioni in ambienti a basse temperature
- Eccellente resistenza ad abrasione, umidità, agenti chimici, corrosione ed esposizione agli UV
- Isolamento primario per giunzioni e derivazioni fino a 1 kV



Per l'isolamento primario di giunzioni fino a 600volt, HelaTape Flex 2000+ è la scelta ideale.

<b>MATERIALE</b>	Polivinilcloruro (PVC)
<b>Rigidità dielettrica</b>	48 kV/mm
<b>Adesione all'acciaio</b>	2,2 N/10 mm
<b>Adesione al dorso (N/10mm)</b>	2,0 N/10 mm
<b>Allungamento alla rottura</b>	300 %
<b>Carico di rottura</b>	35 N/10 mm
<b>Temp. di esercizio</b>	da -18 °C a +105 °C

**RoHS** ✓

ARTICOLO	Spessore (T)	Largh. (W)	Lungh. (L)	Colore	UNS
HTAPE-FLEX2000+19x6	0,21	19,0	6,0 m	Nero (BK)	710-00700
HTAPE-FLEX2000+19x20	0,21	19,0	20,0 m	Nero (BK)	710-00701
HTAPE-FLEX2000+25x33	0,21	25,0	33,0 m	Nero (BK)	710-00702
HTAPE-FLEX2000+38x33	0,21	38,0	33,0 m	Nero (BK)	710-00703

Tutte le dimensioni sono in mm. Soggette a modifiche tecniche.  
Il minimo ordinabile (MOQ) può differire in base al confezionamento.

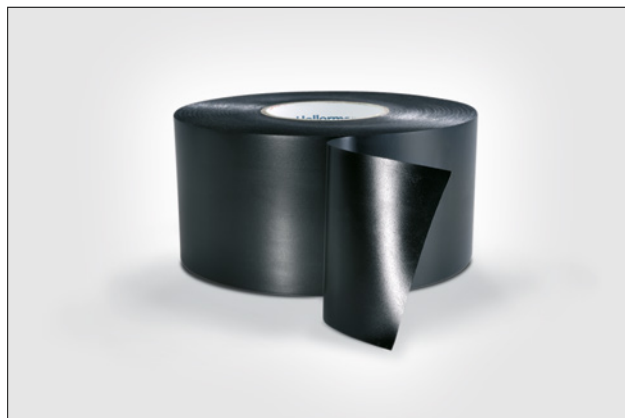


## HelaTape Wrap - Nastri isolanti in PVC

### HelaTape Wrap 25 - nastro per la protezione dalla corrosione

#### Caratteristiche del prodotto

- Adesivo speciale
- Protezione dalla corrosione
- Ottima protezione ambientale, meccanica ed elettrica
- Elevata resistenza a raggi UV, acqua, olii, agenti chimici, batteri e funghi
- Utilizzato per condotte e tubazioni esterne e sotterranee



Il nastro HelaTape Wrap 25 può essere utilizzato per applicazioni sia fuori terra che interrate.

<b>MATERIALE</b>	Polivinilcloruro (PVC)
<b>Rigidità dielettrica</b>	40 kV/mm
<b>Adesione all'acciaio</b>	2,4 N/10 mm
<b>Adesione al dorso (N/10mm)</b>	2,0 N/10 mm
<b>Allungamento alla rottura</b>	250 %
<b>Carico di rottura</b>	48 N/10 mm
<b>Temp. di esercizio</b>	+105 °C

RoHS

ARTICOLO	Spessore (T)	Largh. (W)	Lungh. (L)	Colore	UNS
HTAPE-WRAP25-25x30	0,25	25,0	30,0 m	Nero (BK)	710-00800
HTAPE-WRAP25-38x30	0,25	38,0	30,0 m	Nero (BK)	710-00801
HTAPE-WRAP25-50x30	0,25	50,0	30,0 m	Nero (BK)	710-00802
HTAPE-WRAP25-100x30	0,25	100,0	30,0 m	Nero (BK)	710-00803

Tutte le dimensioni sono in mm. Soggette a modifiche tecniche.  
Il minimo ordinabile (MOQ) può differire in base al confezionamento.





## HelaTape Shield - Nastri schermanti

**HelaTape Shield 310 - nastro conduttivo autoagglomerante per schermatura in alta tensione**



Nastro HelaTape Shield 310 conduttivo autoagglomerante per una schermatura di terminazioni e giunture in alta tensione.

### Caratteristiche del prodotto

- Nastro autoagglomerante in gomma etilenpropilenica
- Schermatura elettrostatica di derivazioni e terminazioni ad alto voltaggio
- Eccellenti proprietà conduttive
- Previene l'effetto corona
- Facile da applicare, impermeabile e resistente ai raggi UV

<b>MATERIALE</b>	Gomma Etilenpropilenica (EPR)
<b>Temp. di esercizio</b>	+90 °C
<b>Temp. intermittente max di esercizio (°C)</b>	+130 °C
<b>Assorbimento d'acqua</b>	0,02 %
<b>Carico di rottura</b>	2,0 MPa
<b>Allungamento alla rottura</b>	600 %
<b>Resistività elettrica (Ohm cm)</b>	870 Ω cm



## HelaTape Shield - Nastri schermanti

**HelaTape Shield 320 - nastro in maglia di rame**



HelaTape Shield 320 garantisce un'ottima schermatura elettromagnetica.

### Caratteristiche del prodotto

- Nastro schermante in rame stagnato
- Facile e veloce da utilizzare grazie al design a maglia di rame
- Eccellente flessibilità e adattabilità
- Buona proprietà elettromagnetiche
- Utilizzato per la schermatura di derivazioni e terminazioni

<b>MATERIALE</b>	Rame stagnato (TNCU)
<b>Allungamento alla rottura</b>	5 %



### HelaTape Shield 310 - nastro conduttivo autoagglomerante per schermatura in alta tensione

ARTICOLO	Spessore (T)	Largh. (W)	Lungh. (L)	Colore	UNS
HTAPE-SHIELD310	0,76	19,0	4,6 m	Nero (BK)	711-00000
	0,76	38,0	9,1 m	Nero (BK)	711-00001

Tutte le dimensioni sono in mm. Soggette a modifiche tecniche.  
Il minimo ordinabile (MOQ) può differire in base al confezionamento.

### HelaTape Shield 320 - nastro in maglia di rame

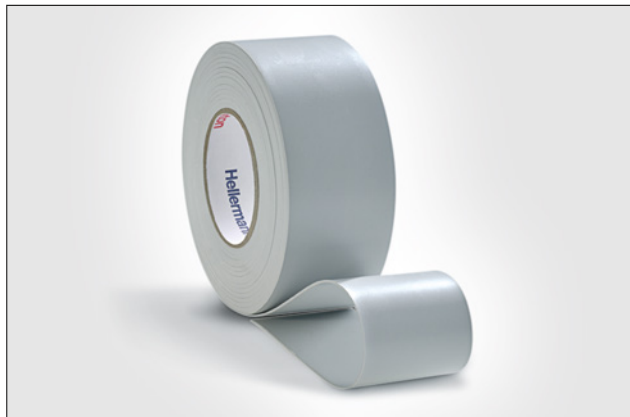
ARTICOLO	Spessore (T)	Largh. (W)	Lungh. (L)	Colore	UNS
HTAPE-SHIELD320	0,45	25,0	4,6 m	Naturale (NAT)	711-00002

Tutte le dimensioni sono in mm. Soggette a modifiche tecniche.  
Il minimo ordinabile (MOQ) può differire in base al confezionamento.



### HelaTape Power - Nastri resistenti al calore

**HelaTape Power 410 - nastro resistente al fuoco e agli archi voltaici**



HelaTape Power 410 è un nastro elastomerico, senza adesivo e senza pellicola protettiva, ritardante la fiamma.

#### Caratteristiche del prodotto

- Nastro isolante elastomerico, senza adesivo, senza pellicola protettiva
- Elevata resistenza al fuoco e agli archi voltaici
- Per la protezione dei cavi in tutti i tipi di applicazioni
- Eccellente flessibilità e adattabilità per una facile applicazione
- Se esposto al fuoco, genera un residuo termicamente isolante
- Resistente ai raggi UV, all'acqua e agli agenti chimici

<b>MATERIALE</b>	Elastomerico (PM)
<b>Carico di rottura</b>	8 MPa
<b>Allungamento alla rottura</b>	300 %

RoHS ✓

### HelaTape Power - Nastri resistenti al calore

**HelaTape Power 420 - nastro in tessuto di vetro stabilizzato al calore**



HelaTape Power 420 è un nastro in fibra di vetro con una temperatura di esercizio di 130 °C.

#### Caratteristiche del prodotto

- Nastro adesivo in fibra di vetro con tessuto di gomma termoindurente
- Elevata resistenza alla trazione
- Ottima resistenza all'abrasione
- Temperatura di esercizio di 130 °C

<b>MATERIALE</b>	Tessuto di fibra di vetro (GF-F)
<b>Temp. di esercizio</b>	+130 °C
<b>Carico di rottura</b>	6,5 MPa
<b>Allungamento alla rottura</b>	5 %

RoHS ✓

#### HelaTape Power 410 - nastro resistente al fuoco e agli archi voltaici

ARTICOLO	Spessore (T)	Largh. (W)	Lungh. (L)	Colore	UNS
HTAPE-POWER410	0,76	38,0	6,0 m	Grigio (GY)	711-00100

Tutte le dimensioni sono in mm. Soggette a modifiche tecniche.  
Il minimo ordinabile (MOQ) può differire in base al confezionamento.

#### HelaTape Power 420 - nastro in tessuto di vetro stabilizzato al calore

ARTICOLO	Spessore (T)	Largh. (W)	Lungh. (L)	Colore	UNS
HTAPE-POWER420	0,18	19,0	20,0 m	Bianco (WH)	711-00101

Tutte le dimensioni sono in mm. Soggette a modifiche tecniche.  
Il minimo ordinabile (MOQ) può differire in base al confezionamento.



### HelaTape Power - Nastri autoagglomeranti

#### HelaTape Power 600 - Nastro autoagglomerante per bassa tensione

##### Caratteristiche del prodotto

- Nastro in gomma autoagglomerante, ideale per l'isolamento a bassa tensione
- Isolamento non superiore a 600 volt
- Si adatta facilmente alle superfici e alle pareti irregolari
- Garantisce una protezione elettricamente stabile
- Compatibile con tutti gli isolamenti dielettrici dei cavi
- Si raccomanda l'utilizzo in combinazione con HelaTape Flex per il rivestimento esterno



HelaTape Power 600 è un nastro autoagglomerante in gomma per isolamenti in bassa tensione

<b>MATERIALE</b>	Gomma Naturale (NR)
<b>Temp. di esercizio</b>	+80 °C
<b>Temp. intermittente max di esercizio (°C)</b>	+95 °C
<b>Carico di rottura</b>	2,40 MPa
<b>Allungamento alla rottura</b>	450 %
<b>Resistività elettrica (Ohm cm)</b>	10 <sup>13</sup> Ω cm
<b>Rigidità dielettrica</b>	25 kV/mm



ARTICOLO	Spessore (T)	Largh. (W)	Lungh. (L)	Colore	UNS
HTAPE-POWER600 19x6.7	0,76	19,0	6,7 m	Nero (BK)	711-00200
HTAPE-POWER600 38x6.7	0,76	38,0	6,7 m	Nero (BK)	711-00201

Tutte le dimensioni sono in mm. Soggette a modifiche tecniche.  
Il minimo ordinabile (MOQ) può differire in base al confezionamento.



## HelaTape Power - Nastri autoagglomeranti

### HelaTape Power 650 - nastro in mastice per bassa tensione

#### Caratteristiche del prodotto

- Nastro isolante autoagglomerante per bassa tensione
- Crea strati isolanti in modo rapido e senza bolle d'aria
- Facilmente modellabile a mano per adattarsi a forme irregolari
- Perfetta adesione su metalli e tutti i tipi di rivestimento dei cavi
- Eccellente stabilità termica
- Fornisce un'ottima protezione contro l'umidità
- Resistente ad acqua salata, olii e agenti chimici corrosivi
- Si raccomanda l'utilizzo in combinazione con HelaTape Flex per lo strato esterno finale



HelaTape Power 650 è un nastro autoagglomerante per media tensione.

<b>MATERIALE</b>	Isobutene-Isoprene-Gomma (gomma butilica) (IIR)
<b>Temp. di esercizio</b>	+90 °C
<b>Temp. intermittente max di esercizio (°C)</b>	+130 °C
<b>Assorbimento d'acqua</b>	0,1 %
<b>Allungamento alla rottura</b>	1000 %
<b>Resistività elettrica (Ohm cm)</b>	10 <sup>14</sup> Ω cm
<b>Rigidità dielettrica</b>	19,7 kV/mm

HF ✓

RoHS ✓

ARTICOLO	Spessore (T)	Largh. (W)	Lungh. (L)	Colore	UNS
HTAPE-POWER650	3,20	38,0	1,5 m	Nero (BK)	711-00300

Tutte le dimensioni sono in mm. Soggette a modifiche tecniche.  
Il minimo ordinabile (MOQ) può differire in base al confezionamento.



### HelaTape Power - Nastri autoagglomeranti

#### HelaTape Power 800 - nastro in silicone autoagglomerante per alta tensione

#### Caratteristiche del prodotto

- Nastro autoagglomerante in gomma siliconica chimicamente irradiata
- Sezione triangolare con linea centrale per evidenziare il punto di sovrapposizione
- Isola da correnti di dispersione e resiste all'erosione superficiale
- Diventa un corpo unico dopo l'applicazione
- Resistente ad agenti atmosferici, raggi UV e olii
- Senza adesivo
- Se ne raccomanda l'utilizzo per i cavi per alte temperature isolati in silicone



HelaTape Power 800 è un nastro autoagglomerante in gomma siliconica chimicamente irradiata, con sezione triangolare.

<b>MATERIALE</b>	Silicone (SI)
<b>Temp. di esercizio</b>	+180 °C
<b>Carico di rottura</b>	3,5 MPa
<b>Allungamento alla rottura</b>	400 %
<b>Rigidità dielettrica</b>	23,5 kV/mm



ARTICOLO	Spessore (T)	Largh. (W)	Lungh. (L)	Colore	UNS
HTAPE-POWER800	0,51	25,0	9,1 m	Grigio (GY)	711-00400

Tutte le dimensioni sono in mm. Soggette a modifiche tecniche.  
Il minimo ordinabile (MOQ) può differire in base al confezionamento.



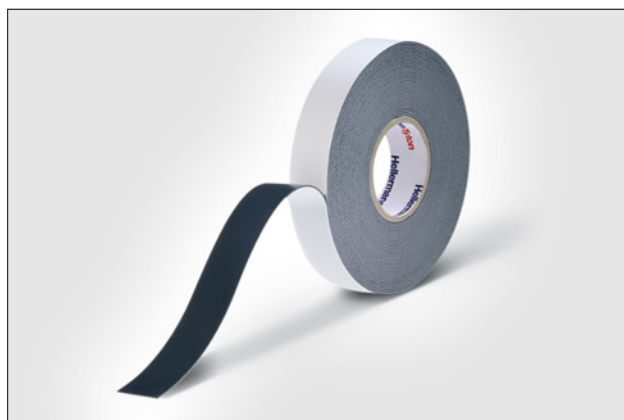


## HelaTape Power - Nastri autoagglomeranti

### HelaTape Power 810 - nastro autoagglomerante per alta tensione

#### Caratteristiche del prodotto

- Nastro autoagglomerante per isolare e rivestire derivazioni fino a 69 kV
- Zero alogeni, resistente ai raggi UV e all'ozono
- Non forma bolle d'aria, elettricamente stabile
- Amalgama velocemente
- Adatto ad isolare le sbarre di distribuzione
- Eccellente resistenza all'umidità, alla corrosione e agli agenti chimici
- Ideale per isolare dall'umidità e per applicazioni che devono resistere agli agenti atmosferici



HelaTape Power 810 è un nastro in gomma etilenpropilenica di 0,76 mm autoagglomerante, consente isolare giunti fino a 69 kV.

<b>MATERIALE</b>	Gomma Etilenpropilenica (EPR)
<b>Temp. di esercizio</b>	+90 °C
<b>Temp. intermittente max di esercizio (°C)</b>	+130 °C
<b>Assorbimento d'acqua</b>	0,06 %
<b>Carico di rottura</b>	2,50 MPa
<b>Allungamento alla rottura</b>	930 %
<b>Resistività elettrica (Ohm cm)</b>	10 <sup>16</sup> Ω cm
<b>Rigidità dielettrica</b>	35 kV/mm

HF ✓

RoHS ✓

ARTICOLO	Spessore (T)	Largh. (W)	Lungh. (L)	Colore	UNS
HTAPE-POWER810	0,76	19,0	9,1 m	Nero (BK)	711-00401

Tutte le dimensioni sono in mm. Soggette a modifiche tecniche.  
Il minimo ordinabile (MOQ) può differire in base al confezionamento.



### HelaTape Power - Nastri autoagglomeranti

#### HelaTape Power 820 - nastro autoagglomerante per l'alta tensione, senza liner

##### Caratteristiche del prodotto

- Nastro composto da una gomma a base di etilene, autoagglomerante e senza liner, per l'alta tensione
- Eccellenti proprietà fisico-chimiche ed elettriche
- Per la strutturazione di coni isolanti e rivestimenti di barre di distribuzione e giunzioni
- Elevata conducibilità termica
- Applicazione velocizzata grazie all'assenza del liner
- Si adatta perfettamente e velocemente alla superficie da nastrare senza formare bolle d'aria
- Si adatta perfettamente alle forme e ai contorni più complessi
- Ritardante di fiamma e resistente agli UV
- Compatibile con tutti i tipi di isolamenti dei cavi



*HelaTape Power 820 è un nastro per l'alta tensione che amalgama uniformemente formando un corpo compatto.*

<b>MATERIALE</b>	Gomma Etilenpropilenica (EPR)
<b>Temp. di esercizio</b>	+90 °C
<b>Temp. intermittente max di esercizio (°C)</b>	+130 °C
<b>Assorbimento d'acqua</b>	0,06 %
<b>Carico di rottura</b>	3,30 MPa
<b>Allungamento alla rottura</b>	900 %
<b>Resistività elettrica (Ohm cm)</b>	10 <sup>16</sup> Ω cm
<b>Rigidità dielettrica</b>	35 kV/mm

**RoHS** ✓

ARTICOLO	Spessore (T)	Largh. (W)	Lungh. (L)	Colore	UNS
HTAPE-POWER820	0,76	19,0	9,1 m	Nero (BK)	711-00402

Tutte le dimensioni sono in mm. Soggette a modifiche tecniche.  
Il minimo ordinabile (MOQ) può differire in base al confezionamento.

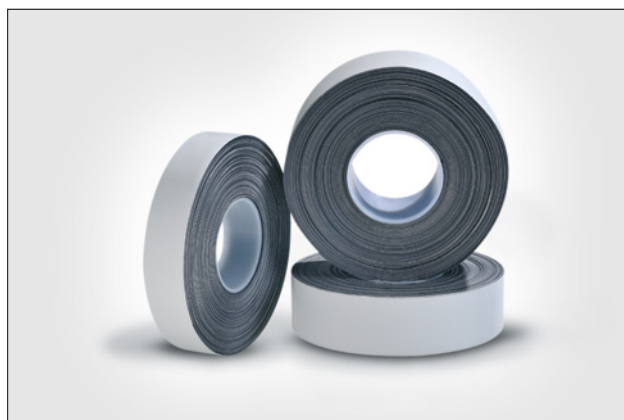


### HelaTape Power - Nastri autoagglomeranti

#### HelaTape Power 900 - nastro autoagglomerante per l'alta tensione

##### Caratteristiche del prodotto

- Nastro in gomma a base di etilene per l'alta tensione
- Garantisce elevata protezione termica, meccanica e chimica
- Agglomera rapidamente creando uno strato isolante, completamente impermeabile
- Utilizzato per isolare giunzioni e cavi di alimentazione da 600 volt a 138 kV
- Utilizzato per costruire involucri protettivi su cavi di potenza fino a 35 kV
- Resiste alle scariche a corona, all'ozono e alla corrosione
- Ottima resistenza agli UV e agli impregnanti per cavi



HelaTape Power 900 - per l'isolamento di cavi e giunzioni da 600 volt a 138 Kv.

<b>MATERIALE</b>	Gomma Etilenpropilenica (EPR)
<b>Temp. di esercizio</b>	+90 °C
<b>Temp. intermittente max di esercizio (°C)</b>	+130 °C
<b>Assorbimento d'acqua</b>	0,02 %
<b>Carico di rottura</b>	3,5 MPa
<b>Allungamento alla rottura</b>	880 %
<b>Resistività elettrica (Ohm cm)</b>	10 <sup>16</sup> Ω cm
<b>Rigidità dielettrica</b>	38 kV/mm



ARTICOLO	Spessore (T)	Largh. (W)	Lungh. (L)	Colore	UNS
HTAPE-POWER900	0,51	19,0	9,1 m	Nero (BK)	711-00500
	0,51	25,0	9,1 m	Nero (BK)	711-00501
	0,51	38,0	9,1 m	Nero (BK)	711-00502

Tutte le dimensioni sono in mm. Soggette a modifiche tecniche.  
Il minimo ordinabile (MOQ) può differire in base al confezionamento.



### Nastri isolanti professionali

#### HelaTape Tex - nastro isolante in tessuto

##### Caratteristiche del prodotto

- Nastro di alta qualità in tessuto con rivestimento in PE con buona resistenza agli agenti atmosferici
- Altamente resistente allo strappo in senso longitudinale
- Facili da rimuovere manualmente in direzione laterale
- Superficie opaca che non riflette la luce, ideale per fiere ed eventi
- Può essere utilizzato per diverse applicazioni: per la legatura, il fissaggio e l'identificazione
- L'adesivo in gomma di altissima qualità permette la rimozione del nastro senza lasciare residui



HelaTape Tex è disponibile in varie misure e colori.

<b>MATERIALE</b>	Cotone (CO)
<b>Adesione al dorso (N/10 mm)</b>	3 N/10 mm
<b>Carico di rottura</b>	64 N/10 mm
<b>Allungamento alla rottura</b>	10 %
<b>Temp. di esercizio</b>	da -30 °C a +80 °C



ARTICOLO	Spessore (T)	Largh. (W)	Lungh. (L)	Colore	UNS
<b>HTAPE-TEX-19x10</b>	0,31	19,0	10,0 m	Bianco (WH)	712-00205
	0,31	19,0	10,0 m	Blu (BU)	712-00200
	0,31	19,0	10,0 m	Giallo (YE)	712-00202
	0,31	19,0	10,0 m	Grigio (GY)	712-00206
	0,31	19,0	10,0 m	Nero (BK)	712-00204
	0,31	19,0	10,0 m	Rosso (RD)	712-00201
	0,31	19,0	10,0 m	Verde (GN)	712-00203
<b>HTAPE-TEX-19x50</b>	0,31	19,0	50,0 m	Bianco (WH)	712-00505
	0,31	19,0	50,0 m	Blu (BU)	712-00500
	0,31	19,0	50,0 m	Giallo (YE)	712-00502
	0,31	19,0	50,0 m	Grigio (GY)	712-00506
	0,31	19,0	50,0 m	Nero (BK)	712-00504
	0,31	19,0	50,0 m	Rosso (RD)	712-00501
	0,31	19,0	50,0 m	Verde (GN)	712-00503
<b>HTAPE-TEX-50x50</b>	0,31	50,0	50,0 m	Bianco (WH)	712-00905
	0,31	50,0	50,0 m	Blu (BU)	712-00900
	0,31	50,0	50,0 m	Giallo (YE)	712-00902
	0,31	50,0	50,0 m	Grigio (GY)	712-00906
	0,31	50,0	50,0 m	Nero (BK)	712-00904
	0,31	50,0	50,0 m	Rosso (RD)	712-00901
	0,31	50,0	50,0 m	Verde (GN)	712-00903

Tutte le dimensioni sono in mm. Soggette a modifiche tecniche.  
Il minimo ordinabile (MOQ) può differire in base al confezionamento.