



## Fascette in Acciaio Inox Serie MBT

### Caratteristiche del prodotto

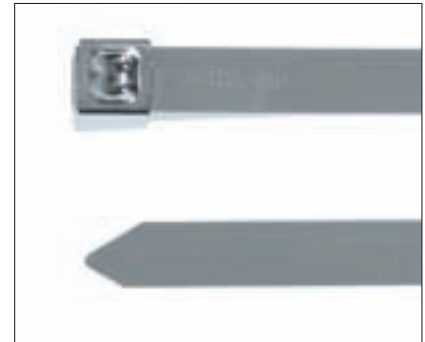
Le fascette MBT dispongono di un meccanismo di chiusura brevettato, non riapribile e offrono infinite possibilità di posizionamento lungo tutta la loro lunghezza. Sono disponibili in entrambe le versioni: acciaio inox AISI 304 e AISI 316.

### Applicazioni

Le fascette di cablaggio Serie MBT, in acciaio inox, possono essere utilizzate in tutte le applicazioni degli ambienti difficili dove, la sicurezza, la resistenza al fuoco e le elevate trazioni, sono condizioni necessarie che solo un fissaggio metallico garantisce. Molteplici sono i settori di applicazione: dai trasporti di massa alle costruzioni navali, dagli oleodotti agli stabilimenti chimici ai teatri.

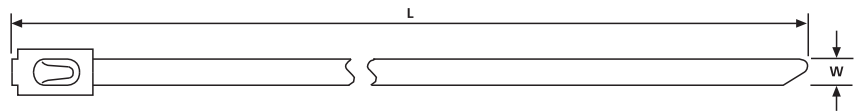


MBT5, MBT8.



MBT14H, MBT20H.

In caso di incendio, i cavi fissati con le fascette metalliche rimangono fissati sul posto senza cadere e bloccare, per esempio, le uscite di emergenza.



MBT5, MBT8.

### Classificazione e dati tecnici

Codice	Articolo	Lungh. (L)	Largh. (W)	Ø legat. max	Carico rottura min (N)	Materiale	Utensile
Materiale tipo SS304							
111-93058	MBT5SS	127	4,6	25,0	900	SS304	MK9SST
111-93088	MBT8SS	201	4,6	50,0	900	SS304	MK9SST
111-93148	MBT14SS	362	4,6	102	900	SS304	MK9SST
111-93208	MBT20SS	521	4,6	152	900	SS304	MK9SST
111-93278	MBT27SS	681	4,6	203	900	SS304	MK9SST
111-93338	MBT33SS	838	4,6	254	900	SS304	MK9SST
111-94088	MBT8HS	201	7,9	50,0	1115	SS304	MK9SST
111-94148	MBT14HS	362	7,9	102	1115	SS304	MK9SST
111-94208	MBT20HS	521	7,9	152	1115	SS304	MK9SST
111-94278	MBT27HS	681	7,9	203	1115	SS304	MK9SST
111-94338	MBT33HS	838	7,9	254	1115	SS304	MK9SST
111-95148	MBT14XHS	362	12,3	107	3200	SS304	MK9SST
111-95208	MBT20XHS	521	12,3	152	3200	SS304	MK9SST
111-95278	MBT27XHS	681	12,3	203	3200	SS304	MK9SST
111-95338	MBT33XHS	838	12,3	254	3200	SS304	MK9SST
Materiale tipo SS316							
111-93059	MBT5S	127	4,6	25,0	900	SS316	MK9SST
111-93089	MBT8S	201	4,6	50,0	900	SS316	MK9SST
111-93149	MBT14S	362	4,6	102	900	SS316	MK9SST
111-93209	MBT20S	521	4,6	152	900	SS316	MK9SST
111-93279	MBT27S	681	4,6	203	900	SS316	MK9SST
111-93339	MBT33S	838	4,6	254	900	SS316	MK9SST
111-94089	MBT8H	201	7,9	50,0	1115	SS316	MK9SST
111-94149	MBT14H	362	7,9	102	1115	SS316	MK9SST
111-94209	MBT20H	521	7,9	152	1115	SS316	MK9SST
111-94279	MBT27H	681	7,9	203	1115	SS316	MK9SST
111-94339	MBT33H	838	7,9	254	1115	SS316	MK9SST
111-95149	MBT14XH	362	12,3	102	3200	SS316	MK9SST
111-95209	MBT20XH	521	12,3	152	3200	SS316	MK9SST
111-95279	MBT27XH	681	12,3	203	3200	SS316	MK9SST
111-95339	MBT33XH	838	12,3	254	3200	SS316	MK9SST

Tutte le dimensioni sono in mm. Soggette a modifiche tecniche.



Attenzione! Non tutti i prodotti elencati hanno queste certificazioni! Per certificazioni specifiche di prodotto, fate riferimento all'Appendice.



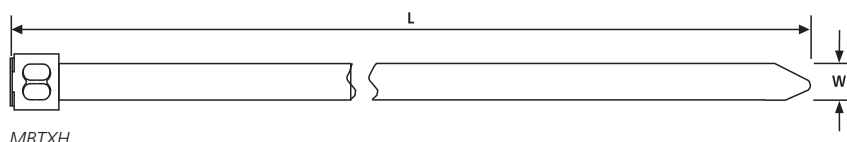
## Fascette in Acciaio Inox Serie MBT



MBTS, MBTH.



MBTXH.



MBTXH

## Classificazione e dati tecnici

Codice	Articolo	Lungh. (L)	Largh. (W)	Ø legat. max	Carico rottura min (N)	Materiale	Utensile
MBT completamente rivestito							
111-00288	MBT5SFC	127	4,6	25,0	467	SS316, SP	MK9SST
111-00289	MBT8SFC	201	4,6	50,0	467	SS316, SP	MK9SST
111-00290	MBT14SFC	362	4,6	102	467	SS316, SP	MK9SST
111-00291	MBT20SFC	521	4,6	152	467	SS316, SP	MK9SST
111-00292	MBT27SFC	681	4,6	203	467	SS316, SP	MK9SST
111-00293	MBT33SFC	838	4,6	254	467	SS316, SP	MK9SST
111-00294	MBT8HFC	201	7,9	50,0	779	SS316, SP	MK9SST
111-00295	MBT14HFC	362	7,9	102	779	SS316, SP	MK9SST
111-00296	MBT20HFC	521	7,9	152	779	SS316, SP	MK9SST
111-00297	MBT27HFC	681	7,9	203	779	SS316, SP	MK9SST
111-00298	MBT33HFC	838	7,9	254	779	SS316, SP	MK9SST
111-00299	MBT14XHFC	362	12,3	107	1558	SS316, SP	MK9SST
111-00300	MBT20XHFC	521	12,3	150	1558	SS316, SP	MK9SST
111-00301	MBT27XHFC	681	12,3	203	1558	SS316, SP	MK9SST
111-00302	MBT33XHFC	838	12,3	254	1558	SS316, SP	MK9SST

Tutte le dimensioni sono in mm. Soggette a modifiche tecniche.

## Fascette di cablaggio in Acciaio Inox, serie MBT



Materiale	Proprietà chimiche materiale	Temp. di esercizio	Infiammabilità	
<b>Acciaio Inox AISI 304 (SS304)</b>	<ul style="list-style-type: none"> <li>Resistente alla corrosione</li> <li>Resistente agli agenti atmosferici</li> <li>Elevata resistenza agli agenti chimici</li> <li>Antimagnetico</li> </ul>	da -80°C a +538°C	non brucia	
<b>Acciaio Inox AISI 316 (SS316)</b>	<ul style="list-style-type: none"> <li>Resistente all'acqua marina</li> <li>Resistente alla corrosione</li> <li>Resistente agli agenti atmosferici</li> <li>Elevata resistenza agli agenti chimici</li> <li>Antimagnetico</li> </ul>	da -80°C a +538°C	non brucia	
Materiale	Proprietà chimiche materiale	Temp. di esercizio	Infiammabilità	Temp. di esercizio
<b>Acciaio Inox AISI 316 (SS316), Poliestere (SP)</b>	<ul style="list-style-type: none"> <li>Resistente all'acqua marina</li> <li>Resistente alla corrosione</li> <li>Resistente agli agenti atmosferici</li> <li>Elevata resistenza agli agenti chimici</li> <li>Antimagnetico</li> </ul>	da -80°C a +538°C	zero alogeni	da -50°C a +150°C